

VALLÉE DU HAUT-GIFFRE

DOSSIER DE PRESSE HIVER 2020-2021



Stations villages

Morillon

Sixt-Fer-à-Cheval

Villages tradition

Châtillon-sur-Cluses

La Rivière-Enverse

Verchaix

**SAVOIE
MONT
BLANC**

LE DOSSIER DE PRESSE "GRAND MASSIF MONTAGNES DU GIFFRE"

HAUTE - SAVOIE

ALTITUDE 619m 3099m

CHÂTILLON SUR CLUSES | LA RIVIÈRE-ENVERSE | MORILLON | VERCHAIX | SIXT-FER-À-CHEVAL



morillon.fr

BONHEURS *d'hiver* ET AVENTURES *en vert*

En Vallée du Haut-Giffre on glisse sur des pistes de toutes les couleurs, sur un domaine skiable, Le Grand Massif (5° de France), où les petits font leurs premières glisses entre les sapins et où les fans de glisse aventure font leur trace. Le ski ici se vit en 6 dimensions : safari, zen, fitness, cardio, free ou avec le talon libre... à chacun son plaisir de glisse aux sports d'hiver, simplement. Et pourquoi pas skier dans une réserve naturelle ? Ici au cœur de cette vallée préservée et habitée toute l'année, on cultive la "Green altitude", tous éco responsables, naturellement mis au vert : du domaine skiable Le Grand Massif labellisé Green Globe, aux rénovations et constructions d'hébergements, en passant par le développement de nouvelles activités sensibilisant à l'environnement.

La Vallée du Haut-Giffre est également un beau théâtre de premières pour les kids. Skier en s'amusant ou plutôt s'amuser en skiant ! Parce qu'ici on descend les pistes dès l'âge de 2 ans (autonomie), on skie en réserve naturelle (on travaille sa SVT), on dévale la Marvel en paret le soir venu comme les écoliers d'autrefois (un peu d'histoire), on carbure aux beignets de pomme de terre (l'heure de la cantine)... Les familles y ont construit un nid, à l'image de la famille Pourrez, dont les petits bouts ont depuis 30 ans fait leurs premières traces et affûtent désormais leurs carres à Morillon, inspirés par les enfants de la vallée : Antoine Dénériaux, champion olympique de descente, Maxime Pezet, l'étoile montante du ski freeride, et Argeline Tan-Bouquet qui brille en télémark.

Chacun ici est libre de choisir son bonheur d'hiver. Libre par exemple de vivre des aventures givrées inédites, à s'offrir au moins une fois dans sa vie : un vol à ski pour les petits, un combo yoga + ski de fond, du vtt des neiges de nuit au "bout du monde" en plein cœur du 2° plus grand cirque d'Europe, une nuit en refuge sur les pistes, un raid de deux jours avec des chiens de traîneaux, du paddle et du rafting en rivière, même l'hiver ; le paddle et le rafting, des activités d'été engagées qui se mettent à l'heure d'hiver tout comme le canyoning et l'escalade. Parce qu'ici on est en montagne au cœur de la Haute-Savoie, dans une vallée nature et discrète où les cocons sont encore tout de bois et les âmes authentiques.

www.morillon.fr

Morillon



Historique station village, Morillon bénéficie d'un accès facile à 1h de route de Genève (aéroport) et d'Annecy

(TGV), 15km de Cluses (TGV et navettes), 20mn de l'A40. Skis aux pieds à Morillon 1100 ou directement relié au domaine skiable par télécabine depuis le centre, ses animations et son charme authentique, en font une destination de ski familiale idéale offrant même 1400m de dénivelé sur pistes bleues depuis la tête des Saix jusqu'au village.

De 700 à 2100m d'altitude, Morillon a su conserver ce charme alpin singulier. On glisse, on surfe, on grimpe, on randonne, on "mushe", on galope, on explore, on escalade... Ces plaisirs glacés se dégustent en solo, en duo ou en tribu à Morillon.

Sixt-Fer-à-Cheval



Membre du Réseau des Grands Sites de France, au cœur de la plus grande réserve naturelle de Haute-Savoie,

Sixt-Fer-à-Cheval, célèbre pour son fameux cirque, est le berceau de l'alpinisme. C'est ici qu'a eu lieu, en 1770, la première ascension en haute montagne dans les Alpes : Le Mont Buet, appelé aussi Mont-Blanc des Dames. Village aux 24 hameaux, Sixt-Fer-à-Cheval n'est pas de ceux que l'on traverse, mais de ceux où l'on s'arrête... Avec 85 % de son territoire naturel classé, de la nature préservée, une faune et une flore d'exception, son espace ski réservé aux débutants, ses impressionnants sommets à perte de vue, ses majestueuses cascades de glace et ses galeries souterraines... les Sizerets ont su conserver l'authenticité de leur patrimoine.

Verchaix / Col de Joux-Plane

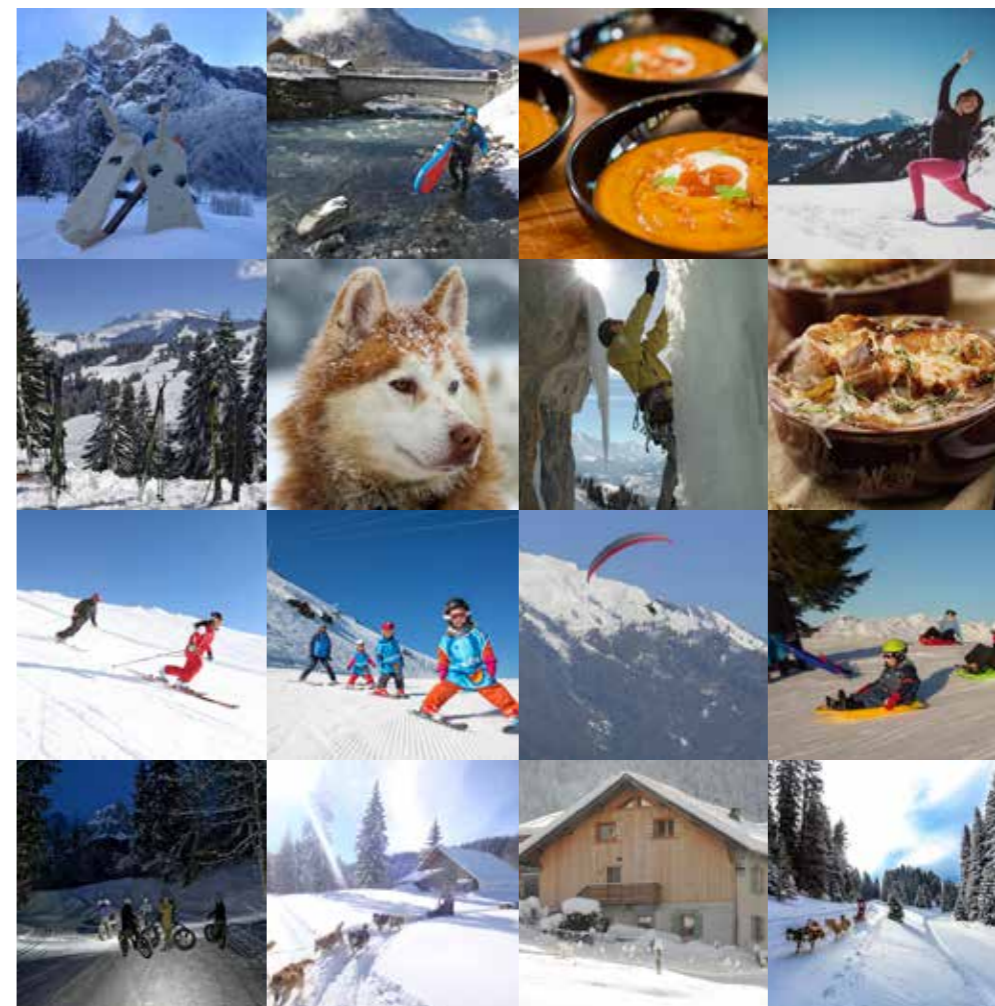





Authentique bourgade, Verchaix a cette part d'anonymat si recherchée. Séparée de Morillon par la rivière le

Giffre, cette perle connue pour son versant Sud vit au rythme des saisons et dévoile ses trésors cachés chaque hiver, comme le fameux Col de Joux Plane et son domaine nordique d'altitude perché à 1700m d'altitude (2 pistes vertes, 2 bleues et 2 rouges).

SOMMAIRE

*Les exclus d'hiver en Vallée du Haut-Giffre
(ici et nulle part ailleurs)*



- ❄️ Un domaine skiable "Green Globe" (p.6) ❄️  "Frozen River" : paddle sur la rivière du Giffre (p.5) ❄️  5 activités écolos : rafting/paddle, escalade, canyoning, nivologie et survivalisme (p.8-9) ❄️ Micro-aventure : 48h d'expédition en chiens de traîneau et bivouac (p.16)
- ❄️ A 2 ans sur les pistes de ski (p.12) ❄️ Une nuit sur les pistes, dans un refuge (p.17) ❄️  Combo zen ski de fond + yoga (p.4)
- ❄️ Nouvelle glisse "le Pahu" ou le paret" made in Haut-Giffre (p.4) ❄️ Au Bout du monde en fatbike nocturne (p.17) ❄️ 3 hébergements éco responsables (p.7)

 nouveautés 2020-2021

Crédits photos : Alban Pezet ; Bureau des Guides de Sixt-Fer-à-Cheval ; ESF Morillon ; ESF Sixt-Fer-à-Cheval ; ESI Zig Zag ; Famille Pourrez ; Florence Teinturier ; Freepik.com ; Gaël Bertolini ; Gérard Gachignard ; Gilles Leroy ; Gilles Piel ; Julia Barnes ; Julien Dénériaux ; L'igloo ; La Cabiote ; Laurent Ferrari ; Ludovic Gloanec ; Mon Paret ; Monica Dalmasso ; OTI Grand Massif Montagnes du Giffre ; Philippe Hivert ; Profeel Parapente ; Sally Ann Railey ; Tristan Shu ; Vincent Luzinier ; Vincent Piccerelle ; Soren Rickard ; Orélia Marchal

C'EST NOUVEAU !

Expérience insolite : une nuit sur les pistes, en refuge

Pour une nuit insolite en famille, rendez-vous à l'Igloo, seul refuge ouvert l'hiver et situé sur les pistes, à 1 598m d'altitude à Morillon ; au réveil, faire sa trace dans la neige fraîche avant l'ouverture du domaine skiable !
Tarif : 175 € /adulte, 65 € /enfant (dîner nuit et petit déjeuner inclus).
Tél. 04 50 90 14 31



Domaine skiable : la piste Labérieu, 100% réservée aux nouvelles glisses

Serpentant de Morillon 1100 jusqu'au cœur du village à 700m, la piste bleue de Labérieu est dorénavant dédiée au ski de randonnée, au fatscoot, au fatbike ainsi qu'au yooner et paret, pour une glisse toujours plus ludique, entre les chalets et les alpages.
www.grandmassif.com



Hébergement bois et écolo : le Chalet de Jo****, un grenier traditionnel

Florence Teinturier vient de rénover la remise et le grenier jouxtant son chalet situé à Morillon Village. Classé 4 épis Gîte de France et 4 étoiles, Le Chalet de Jo**** ainsi nommé, accueille 4 à 6 personnes dans un cocon de bois de 80m² rénové avec le bois et dans l'esprit des greniers traditionnels de montagne. Un séjour à s'offrir dès Noël 2020.
Tarif : de 500 à 1500 € la semaine
Tél. 06 70 27 54 36



Nouvelle Glisse, séjour et initiation : "Le Pahu", le paret made in Haut-Giffre

Nouvel engin de glisse tout droit sorti des méninges et des mains de Jérôme Guillot, menuisier ébéniste à Verchaix et passionné de nouvelles glisses, le Pahu débarque cet hiver sur les pistes de la vallée du Haut-Giffre. Inspiré du paret, la luge traditionnelle utilisée par les écoliers autrefois, le Pahu est doté d'un large ski en lieu et place du patin en bois ; un engin auquel on peut s'initier facilement toute la saison et notamment sur le Yoopa, l'événement des passionnés de nouvelles glisses (paret, snooc, yooner et pahut) à Morillon en mars 2021. Nouveau également : le séjour week-end découverte "Mont Pahu", et les sorties à thèmes "Sur les traces du dahu en pahu" (avec goûter ou fondue).
Portrait de Jérôme Guillot p. 18
Tarif : à venir



Activité zen : le combo ski de fond + yoga

Julia Barnes, professeure de yoga de la vallée du Haut-Giffre, organise des séances de yoga et ski de fond sur le site nordique d'Agy, avec la complicité d'Elodie Petit, monitrice de ski de fond. Une matinée (9h-12h) qui démarre par une séance de yoga en plein air avec Julia pour réveiller et étirer le corps, avec un travail sur la coordination, le gainage et l'équilibre pour se préparer pour la suite. Elodie poursuit cette matinée zen pour une sortie de ski de fond (en skating) pour apprendre les techniques essentielles et profiter de la tranquillité du site nordique avec vue sur la vallée du Haut-Giffre.

Tarif : 60€ (location matériel & forfait compris) ou 40€ sans matériel ou forfait.
Autres combo zen d'hiver de Julia : randonnée en raquettes + yoga et séances spécifiques "wake-up" ou après-ski.
www.yogajulia.com



Glisse : cours de snowboard pour les petits

L'ESF Morillon lance des cours collectifs de snowboard pour les enfants de 5 à 7 ans ; des cours pour les mini snowboarders sont également inclus dans un package avec la garderie située à Morillon 1100 Les Esserts.
Tarif : en cours
Tél. 04 50 90 11 52
www.esfmorillon.com



Et aussi...

Séjour tout-compris : hébergement et activités à Sixt-Fer-à-Cheval

Le Salvagny, village vacances de 29 chambres avec vue montagne situé à l'extrémité du petit hameau du même nom à Sixt-Fer-à-Cheval, propose deux cocktails combinant hébergement, restauration et activités : cours de ski alpin, fatbike, ski de fond, biathlon, paret/yooner, visite de ferme, construction d'igloo, sorties raquette... Un bon plan pour un séjour en famille ! A partir de 476€ la semaine (adulte) et 333€ (enfant), tout compris.
Tél. 04 50 34 42 09
www.lesalvagny.com

Ski de rando

2 parcours découverte et initiation au ski de randonnée sont aménagés et sécurisés en bordure de pistes (et téléskis) à Sixt-Fer-à-Cheval dès cet hiver 2020 : "Bouquetin" (secteur Salagny - 98m de dénivelé, 20 min. de montée) et "Gypaète" (La Combe - 63m de dénivelé, 15 min. de montée). Accès gratuit aux horaires d'ouverture du domaine skiable ; descente par les pistes. Initiation au ski de rando avec l'ESF de Sixt sur demande en février.
ESF de Sixt-Fer-à-Cheval - Tél. 04 50 34 47 78
www.esf-sixt-fer-feracheval.com

Service : une chef à domicile pour les vacances avec "Daylicieux"

Fini la corvée de courses et de cuisine ! De la planification du menu, au shopping et à la cuisson, Jessica de Jong facilite la vie en vacances en assurant les repas ; elle mijote de délicieux plats qui réchauffent, avec des produits locaux et de saison.
Tél. 06 38 49 03 72
www.dailylicieux.fr

Retrouvez d'autres nouveautés dans le dossier de presse avec le picto



ZOOM SUR FROZEN RIVER



Le rafting et le paddle, en version givrée !



Traditionnellement pratiqués en été, le rafting et le paddle se mettent à l'heure d'hiver à Sixt-Fer-à-Cheval. Gaël Bertolini (Nunayak) lance des descentes de la rivière du Giffre en rafting et en paddle dès cet hiver 2020.

L'idée de Gaël c'est de nous permettre de découvrir ou redécouvrir la vallée d'une autre manière, de porter un autre regard sur elle et le monde, de sortir de sa zone de confort. Le "Frozen River" est également une réponse douce aux changements qui traversent notre monde. Une activité accessible à tous dès 12 ans et qui devrait plaire aux givrés de nature, ou bien simplement aux curieux de nature qui ont envie de pimenter leur séjour en s'offrant une expérience insolite et inédite cet hiver. 3h pour descendre la rivière et découvrir un plaisir pur à bord d'un raft, d'un airboat ou d'un paddle. Douche chaude et breuvage local à l'arrivée !

Combo zen option bien-être avec jacuzzi en fin d'activités
Combo ski : avant de glisser sur l'eau, descente de la piste des cascades (14km de long) jusqu'à Sixt-Fer-à-Cheval.

Tarifs : à partir de 55€/pers ; à partir de 12 ans
Groupe : de 4 à 8 personnes
Durée : 3h (équipement, déséquipement, navigation, navette).

Tél. 04 50 93 86 74
www.nunayak.org



« Imaginez naviguer simplement, sans défi sportif, le long du Giffre avec ses berges recouvertes de neige...
Imaginez traverser les Gorges des Tines au cœur de l'hiver, enveloppé de silence.
Imaginez être seul au fil de l'eau, hors du temps.
Imaginez parcourir le Giffre sous un soleil radieux, le bleu du ciel inondant les berges immaculées.
Imaginez l'eau trouble gonflée par la fonte de la neige, des vagues bien creusées... formant un parcours sportif.
Imaginez-vous sur l'eau pendant que le monde autour de vous est sur les skis ! »

Gaël Bertolini, créateur de "Frozen River" et commandant de bord de Nunayak

GREEN ALTITUDE

Un domaine skiable
labellisé



Depuis l'automne 2016, le Grand Massif est devenu le premier domaine skiable au monde certifié Green Globe pour l'ensemble de ses remontées mécaniques, ses pistes et leurs services associés. 7600m², c'est la surface de ce domaine skiable couvert de forêts de conifères, peuplées d'espèces animales protégées, comme le Tétrás Lyre.

Grand Massif Domaines Skiabiles a fait le choix de la certification Green Globe, en phase avec ses valeurs, et met l'accent sur la notion de développement durable par ses initiatives : le pilotage, unique en France, d'un observatoire environnemental, et la

politique environnementale orientée vers une réduction des impacts et la prévention des pollutions tant dans les activités quotidiennes que dans les aménagements du domaine skiable.
www.grand-massif.com



Le Grand Massif : un domaine skiable de toutes les couleurs

Avec ses 265km de pistes de toutes les couleurs, Le Grand Massif est l'un des plus grands domaines skiabiles relié de France. Situé en Haute-Savoie et face au Mont-Blanc, le domaine offre un environnement préservé et des panoramas à 360°. De la piste verte idéale pour débuter à la piste noire réservée aux skieurs et snowboarders chevronnés, le Grand Massif comble les amateurs de glisse de tous niveaux. On y fait ses premières traces et on y devient champion à l'image d'Antoine Dénériaz, médaillé d'or en descente au JO de Turin

en 2016 et d'Argeline Tan-Bouquet, vice-championne de monde de Télémark : tous les deux originaires de Morillon.
Le Grand Massif est né à l'hiver 1982-1983 d'une liaison créée entre la Tête des Saix et les quatre stations qui le composent : Flaine, Les Carroz, Morillon et Samoëns. 80% des pistes du Grand Massif étant exposées au nord, l'enneigement est abondant. Signe particularité du Grand Massif ? Un grand domaine où l'on skie entre les sapins et avec vue.

Zoom sur la piste des Cascades (Sixt-Fer-à-Cheval) 14km de descente en réserve naturelle

De 2 480m au sommet du domaine, face au Mont-Blanc, jusqu'au village de Sixt-Fer-à-Cheval (800m), la piste des Cascades assure une descente magique, en plein cœur de la réserve naturelle, sans la moindre contrainte de remontées mécaniques.

Accessible à tous, cette piste bleue offre 14 km sans aucune marque d'industrialisation et offre le plaisir de la glisse en pleine nature. À l'arrivée, pause gourmande pour tous au Chalet des Cascades et retour en navette gratuite.

Ouverture du domaine du 12 décembre 2020 au 14 avril 2021



3 COCONS ÉCOLOS EN VALLÉE DU HAUT-GIFFRE *Le bois dans les veines*

La Cabiote ***

Un ancien garage reconverti chalet
Sixt-Fer-à-Cheval



Fruit d'une réflexion architecturale et écologique, tout ici est pensé pour un maximum de confort et de fonctions, dans un minimum de surface. Optimisation d'espace, exploitation maximale des énergies renouvelables et du rôle énergétique naturel de la Terre, rien n'a été laissé au hasard... La Cabiote, ancien garage reconverti en chalet de 36m² pouvant accueillir 6 personnes, est un nid douillet situé sur les hauteurs de la vallée du Giffre. Une belle pièce de vie avec cuisine ouverte et très bien équipée, une salle d'eau avec toilettes séparées, escalier à pas japonais aux nombreux rangements (et se détournant en

estrade), 3 espaces couchages indépendants avec lits 160x200... un habitat atypique, nouvelle génération, 100 % tendance et responsable !

Tarif : À partir de 400 € la semaine électricité, eau, télévision, wifi compris.

La Cabiote, Sixt-Fer-à-Cheval - 06 65 04 16 38 / 06 71 49 25 44 ou chaletsixt.com

Chalet le Visigny

Un chalet éco responsable tout neuf
Morillon Village

Entièrement neuf, le Visigny est le premier hébergement meublé écologique et haut de gamme de grande capacité à Morillon. Organisé en appartements et d'une capacité totale pouvant accueillir 42 personnes + bébés (tous équipements bébés sont gracieusement mis à disposition), le Visigny s'inscrit dans une démarche éco responsable à l'initiative de Gérard Masson, son propriétaire : production d'énergie par panneaux photovoltaïques, chauffe-eau thermodynamique, plancher chauffant hydraulique, isolation thermique supérieure et ventilation optimisée, et choix d'électroménager à basse consommation d'énergie. Côté services, grand confort assuré avec la livraison de courses, dégustation de vins, brioches, confitures maison et fromages locaux, repas bio. Et pour les vacanciers propriétaires de véhicules électriques, des bornes de rechargement sont mises à disposition.

Tarif : de 1300 à 2950€

Tél. 09 50 71 50 60 - 06 12 34 04 04 - josianegerard74@gmail.com

Le Chalet de Jo ****

Un grenier traditionnel rénové en gîte
Morillon village

Rénover la remise et le grenier juxtant son chalet de Morillon : tel était le rêve de Florence Teinturier, propriétaire d'un beau cocon que l'on remarque de loin avec sa bulle ouverte sur la montagne. Classé 4 épis et 4 étoiles, Le Chalet de Jo, le grenier rénové ainsi nommé, accueille 4 à 6 personnes dans un cocon de bois dans l'esprit des "mazots" traditionnels de montagne ; une construction éco responsable avec poêle à granulés, récupération de l'eau de pluie pour arroser le jardin, réutilisation des vieux bois des anciens mazots et greniers, éclairage extérieur solaire. Un séjour à s'offrir dès Noël 2020.

Tarif : De 650€ à 1500€ la semaine. Tél. 06 70 27 54 36

Patrimoine : les greniers de la vallée du Haut-Giffre

Ces petits chalets ont traversé le temps et les temps, tenant debout. On peut les percevoir en traversant les villages de la vallée du Giffre, comme la dizaine alignée sur la route qui mène à Sixt-Fer-à-Cheval. Particularité architecturale ? Construits en madrier d'épicéa, sans clous ni vis, ces mini-chalets étaient montés comme des legos en quelque sorte. Autrefois, ils abritaient les réserves alimentaires, le linge de maison, les actes notariés, les papiers importants, l'argent et les bijoux. Dans ces "coffres-forts" toute la richesse de la maison était ainsi protégée de l'incendie, des prédateurs. Aujourd'hui certains sont transformés en gîtes, comme le Chalet de Jo.

NOU
VEAU

NOU
VEAU

5 ACTIVITÉS D'HIVER ENGAGÉES



Canyoning d'hiver : comprendre le cycle de l'eau avec Gilles Leroy

Le canyoning est une activité star en montagne l'été : une aventure rafraichissante ! En hiver elle offre le frisson et une découverte des enjeux environnementaux du cycle de l'eau. 3h de descente en immersion à Sixt-Fer-à-Cheval où l'eau liquide, la neige et la glace sont sublimes : voilà ce qui est proposé par Gilles Leroy moniteur

de canyoning en Vallée du Haut-Giffre. Grâce à un parcours pédagogique étudié, les explorateurs d'un jour apprennent

les techniques de progression sur corde, de rappel, passent dans les étroitures tout en comprenant l'enjeu de la protection de cet environnement spécifique. Au-delà de l'originalité et du côté ludique de l'activité, le canyoning d'hiver offre la découverte d'un parcours à la source des glaciers et au cœur d'une gorge où l'on prend conscience du cycle de l'eau et de ses effets sur la planète.

À partir de 50 € /pers., forfait famille à partir de 165 € les 3h avec 1h30 de marche d'approche, 1h30 de parcours et de retour.
Tél. 06 82 69 69 25 - www.latitudecanyon.fr

Nivologie et sensibilisation aux risques d'avalanche

Partir avec un expert pisteur-secouriste pour comprendre et analyser les risques d'avalanche : Gilles Leroy propose de découvrir les principes théoriques et pratiques pour détecter les dangers dus au déplacement hivernal en zone enneigée. Comment évaluer le risque ? Comment préparer ses sorties et randonnées ? Quels sont les cas critiques de déclenche-

ment d'avalanche ? Quelles mesures et précautions doit on prendre sur le terrain ?

Tarif : 85€ / personne à la journée
Tél. 06 82 69 69 25 - www.latitudecanyon.fr

Stage de survie en hiver

Le survivalisme a pour but de nous extraire des milieux isolés et spécifiques. Que faites-vous si vous vous perdez en forêt, si vous avez un accident routier en ravin ? Ce stage de 4 à 6h en pleine nature enneigée à Sixt-Fer-à-Cheval invite "Les survivants" ou "Mike Horn" d'un jour à sortir de leur zone de confort, à faire de l'orientation, du secourisme, du feu, un abri et des pièges. Une demi-journée d'aventure en mode "wild" avec Gilles Leroy, pour mieux composer avec la nature.

À partir de 50 € /personne en demi-journée,
150€ en journée complète.
Tél. 06 82 69 69 25 - www.latitudecanyon.fr



Rafting/paddle en rivière avec Gaël Bertolini



En réponse au changement climatique, Nunayak propose une activité à l'année dans la vallée du Giffre. Dès cet hiver 2020, on descend la rivière du Giffre en paddle et en rafting, même sous la neige ! Le "Frozen River" est une réponse douce aux changements qui traversent notre monde. L'idée de Gaël Bertolini (Nunayak) est de faire évoluer une activité estivale vers une activité à l'année, le rafting notamment. La descente de rivière peut désormais se pratiquer sur les 4 saisons en adaptant le support (Raft, Canoë, Kayak..).

«Depuis deux décennies, le climat évolue, l'isotherme grimpe de plus en plus en dessus de 0°, la réglementation du ski et des remontées se complexifie. L'hiver les montagnes sautent de visiteurs, d'utilisateurs et de consommateurs. Pouvons-nous dessiner un autre possible sans défigurer le territoire mais en s'y adaptant ? Pouvons-nous transformer le consommateur en acteur responsable qui s'efface dans le paysage ?» explique Gaël.

Tarifs : 55€ / personne
Groupe : de 4 à 8 personnes
Durée : 3h (équipement, déséquipement, navigation, navette).
Tél. 04 50 93 86 74 - www.nunayak.org



Escalade sur glace : grandeur de la montagne avec le Bureau des Guides de Sixt-Fer-à-Cheval

L'escalade sur glace se pratique en vallée du Haut-Giffre sur le site du Cirque du Fer-à-Cheval, l'un des 3 sites. 50 cascades se figent l'hiver et offrent leur voile glacé aux amateurs de pics et de frisson. Une activité ouverte à tous, non réservés aux alpinistes chevronnés que le Bureau des Guides de Sixt propose tout l'hiver dans le Cirque du Fer-à-Cheval, l'un des 3 sites en France de

prédilection pour la pratique de l'escalade sur glace. Grâce à l'encadrement des guides confirmés et passionnés, grimper à l'aide de piolets-traction et de crampons le long de cascades gelées, est à la portée pour tous. Ruser, analyser, anticiper, s'économiser, l'occasion de vivre une expérience glacée extraordinaire, suspendue... hors du temps !

À partir de 90 € /pers. la journée (base 4 pers.)
Bureau des guides de Sixt-Fer-à-Cheval
Tél. 06 76 58 51 73 - www.guidesixt.com



Circuit court en Vallée du Haut-Giffre

**DES PRODUITS D'ICI POUR RECHARGER LES BATTERIES
APRÈS UNE JOURNÉE D'ACTIVITÉS D'HIVER**

Le beignet de pomme de terre

Un atelier de production familiale de beignets de pomme de terre s'est ouvert à Morillon. Le beignet de pommes de terre est une institution dans la vallée du Haut-Giffre !

La soupe châtrée

La soupe à l'oignon et fromage gratinée typique de la vallée est servie sur commande dans deux restaurants de Morillon : La Carline et La Puzze.

Au rayon fromage

C'est pour le Tennevérgé que l'on fond ; un fromage créé à Sixt-Fer-à-Cheval par Karine ; pur produit de ses brebis Thônes et Marthod, qui paissent l'été au cœur du Cirque du Fer-à-Cheval.

Brasserie du Giffre

Parmi les 60 bières brassées par Guillaume Wagemans en Vallée du Haut-Giffre (Brasserie du même nom à la Rivière-Enverse), l'incontournable de l'hiver c'est la «Rioule Mandrina», élaborée avec l'eau de la rivière du Giffre et sur une base houblonnée affirmée, avec des notes aromatiques franches ; les contrastes de la montagne dans une bière ! A déguster avec passion et modération.

www.biere-du-giffre.fr

LE SKI EN 6 DIMENSIONS

1

SKI SAFARI

Le Grand Massif*, l'un des plus grands domaines skiables d'Europe, jouit d'une situation exceptionnelle. Au cœur des Alpes, entre Chamonix et Genève, il offre un face-à-face impressionnant avec le Mont-Blanc. Du vert au noir, le domaine en fait voir de toutes les couleurs aux skieurs, quel que soit leur niveau. A chacun son safari glisse : en vert, en bleu, en rouge ou en noir, chacun choisit sa couleur et peut organiser son voyage des neiges. Incontournables : la Marvel, une piste verte de 5km qui serpente entre les sapins côté Morillon et où Antoine Dénériaz champion olympique de descente au JO de Turin a fait ses débuts ; les 3 espaces ludiques pour les kids à Sixt-Fer-à-Cheval et à Morillon ; la Combe de Gers pour les amateurs de freeride ; la cascade, la piste la plus longue (14km) qui offre un ski pleine nature au cœur de la réserve naturelle, ou encore une descente de 1400m de dénivelé sur pistes bleues à partir de la Tête des Saix jusqu'au village de Morillon sans prendre aucune remontée mécanique.

Tarif forfait Grand Massif jour - Tarif semaine : www.grand-massif.com

*Morillon, Sixt-Fer-à-Cheval, Flaine, Les Carroz, Samoëns

SKI EN TALON LIBRE

Dans les traces d'Argeline Tan-Bouquet, championne originaire de Morillon, l'occasion est donnée aux curieux de découvrir le télémark ; une discipline proche du ski, (voire même son ancêtre), à une petite différence près : le talon n'est pas attaché au ski. Pour s'initier au télémark, il suffit de savoir skier parallèle pour se lancer sur les pistes d'entraînement d'Argeline, encadré par les experts de cette discipline ancestrale revenue au goût du jour. Des initiations gratuites sont organisées à Morillon et à Sixt-Fer-à-Cheval tout l'hiver, et des cours sont proposés par l'ESF de Morillon.

Tarif : 82€ les 2h (maximum 2 personnes)
ESF Morillon - 04 50 90 11 52 ou esfmorillon.com

*Portrait d'Argeline Tan-Bouquet : voir p. 18

SKI FREE

Pour tous les skieurs fan de "peuf" et de style, le domaine skiable du Grand Massif offre un terrain de glisse "free". Voici deux stages pour rider en mode "free".

Stage "Team riders" : pour ajouter du fun et pimenter les vacances, l'ESF de Morillon propose des stages "free" aux intrépides de niveau Étoile d'or. Au programme "Freestyler" sur le skatepark et freerider sur le domaine du Grand Massif pour rider comme Maxime Pezet le champion de Morillon (voir p.18)... et aller là où les parents ne vont pas ! Le plus : apprentissage des règles de sécurité et recherche de victimes en avalanche.

Tarif : À partir de 174 € les 5 jours (3 h/jour).
ESF Morillon, Tél. 04 50 90 11 52 - www.esfmorillon.com

Stage hors-piste : 1 semaine complète hors des sentiers balisés, avec des moniteurs expérimentés de Zig Zag, 5 jours de ski pour profiter du hors piste, apprendre les techniques ou renforcer la confiance en soi, tout en apprenant les règles de sécurité... Niveau intermédiaire à expert.

Tarif : 400 € / pers. du 11 au 15 janvier et du 18 au 22 janvier
École Zig Zag - Tél. 06 31 20 44 10 - www.zigzag.com

2

3



4

SKI FITNESS

Un skieur de fond sachant skier doit savoir skater ! Telle est la devise de Guy Beaumont, moniteur de ski de fond (GB Nordic), et l'un des trois seuls instructeurs britanniques à avoir obtenu une licence complète des autorités françaises pour enseigner le ski de fond en France. Particularité ? Une approche sensible du skating : une discipline "healthy" enseignée dans un environnement naturel préservé, et loin de la foule. Guy propose des séances individuelles ou collectives de skating, en anglais ou en français, pour tous les niveaux. Le skating, rapide à apprendre, procure instantanément une sensation de fitness et de vitesse (bonne pour les fesses !). La vallée du Haut-Giffre est un terrain

d'apprentissage au cadre varié et idéal pour tous les adeptes de l'effort, notamment le domaine de Joux Plane, le domaine nordique d'altitude perché 1700m offrant une vue à 360° sur le Mont Blanc et les montagnes de la vallée du Haut-Giffre.

Tarif : 60€ la demi-journée spéciale débutant, cours particuliers à partir de 35€ l'heure ou 85€ la demi-journée, stage de 2h/jour sur 2 jours à partir de 150€ /pers.

GB Nordique, Tél. 07 70 06 75 81

www.gbnordique.fr

Bon plan : -15% pour toute réservation avant le 15 décembre.

SKI CARDIO

Avec le ski de rando, on fait monter le cardio et on renforce les "cuissots" ! Pour skier au-delà des pistes et apprécier la nature de la montagne calme et sauvage, et maintenir sa forme physique, on chausse les peaux de phoque sous les skis à la montée et on dévale les pistes avec un vent de liberté. Le ski de rando se pratique de trois façons en vallée du Haut-Giffre. En initiation avec l'ESF de Morillon et de Sixt-Fer-à-Cheval, en mode libre sur les parcours de rando balisés (Rando park à Sixt et piste Labérieu à Morillon et 2 nouveaux mis en place à Sixt-Fer-à-Cheval dès cet hiver 2020) ou en version expédition avec un guide de Haute-Montagne incluant une nuit au refuge de Gers*. Les initiations avec l'ESF incluent également l'apprentissage du ski freeride (pour la descente) et la sensibilisation à la sécurité en montagne, le matériel (pelle, sonde, DVA) étant fourni.

*Expédition sensation à ski de rando : 2 journées d'expériences inédites ! Jour 1 : découverte du hors-piste, encadré par Christophe, guide de haute-montagne. Le soir venu, direction le refuge de Gers, en pleine nature là où les chamois aiment aussi venir se reposer...

Jour 2 : lever de soleil d'exception, descente par la célèbre piste des Cascades et initiation au ski de rando.

Tarif : à partir de 720€ / pers les 2 jours, sur la base de 6 pers. max. Hors remontées, repas et nuit au gîte, location de matériel.

Christophe Rezette, Tél. 04 50 89 56 45

www.guide-alpes.fr

www.esf-morillon.com

www.esf-sixt-feracheval.com

5

6 SKI ZEN : PLEINE CONSCIENCE avec Sally Ann Railey

Une découverte sensorielle du ski ! Idéal pour développer son bien-être, réduire son stress, appréhender son environnement, maîtriser ses émotions et sensations corporelles, le ski de pleine conscience est une approche alternative de la glisse pour ceux qui souhaitent skier sciemment, en lâchant prise ! Recommandé pour les skieurs débutants pour prendre un bon départ sur les planches ou pour les skieurs confirmés souhaitant améliorer leur confort de glisse.

Tarifs : 360€ engagement journée (1 personne seule) ou 120€ par personne en collectif avec pause déjeuner. Ecole ZigZag, tél. 06 31 20 44 10 - www.zigzag.com

de pleine conscience avec un guide de haute montagne, massage chinois, spa... De quoi vivre pleinement une escapade ressourçante, logé chez la coach, dans son authentique et rénovée ferme alpine sizère datant de 1830. 4 chambres avec salles de bains privées, 200m² d'espace intérieur, une table faisant la part belle aux produits locaux de qualité et un grand bain à remous sur la terrasse avec vue imprenable sur les montagnes.



Le ski zen en formule séjour



La coach en développement personnel Sally-Ann, propose un séjour pleine conscience de 3 jours à Sixt-Fer-à-Cheval. Au programme : apprentissage de la méditation, initiation au Qi Gong, ski ou snowboard

À partir de 500€ les 3 jours en demi-pension (transfert inclus).

Maison La Cerisaie, Sixt-Fer-à-Cheval

Tél. 06 31 19 08 50 - www.maisonlacerisaie.com

LES SPORTS D'HIVER

DÉBUTER *ici*

en famille

Que l'on souhaite faire ses premières traces dans le jardin d'enfants ou sur les pistes sur l'espace débutant ou que l'on progresse en s'amusant dans les 3 zones ludiques avant de s'élancer de plus haut sur les longues pistes serpentant le domaine du Grand Massif, la vallée du Haut-Giffre offre un terrain de glisse 100% nature et 100% sécuritaire aux petits bouts de glisse.

Dans mon jardin d'hiver

Pour débuter le ski, l'École de Ski Français de Morillon et son équipe de 65 moniteurs accueillent les petits tout l'hiver. Dès 3 ans, direction le Jardin d'enfants ludique en compagnie de Piou-Piou à Morillon 1100 Les Esserts au pied des pistes du Grand Massif. Du côté de Six-Fer-à-Cheval, c'est à Salvagny avec les 15 moniteurs de l'ESF que les enfants découvrent le ski alpin ; un domaine skiable où les pistes ludiques leur permettent de faire leurs premiers virages en s'amusant et en toute sécurité.

ESF Morillon, tél. 04 50 90 11 52 ou 04 50 90 15 09
www.esfmorillon.com
ESF Sixt-Fer-à-Cheval, tél. 04 50 34 47 78
www.esf-sixt-feracheval.com



Sur les pistes dès 2 ans



L'École de ski ZigZag est appréciée des familles pour son approche unique du ski pour les tout-petits notamment. Cette ESI (Ecole de Ski Internationale) emmène les enfants dès 2 ans sur les pistes ; l'espace débutant pour commencer, avec cette particularité d'accueillir 4 à 6 enfants maximum par groupe pour un enseignement personnalisé.

Ecole ZIGZAG, tél. 06 31 20 44 10 - www.zigzagski.com

"Happy few" : les cours en petit groupe

La meilleure façon d'apprendre le ski en toute tranquillité c'est d'être guidé de façon personnalisée. Voici pourquoi les cours en petits groupes sont très prisés désormais. L'École de ski ZigZag a bâti sa réputation grâce à ses mini-cours collectifs à effectifs restreints (4 à 8 enfants max.) qui permettent de recevoir un maximum d'attention et de conseils personnalisés de la part du moniteur.

L'ESF de Morillon propose également des mini-cours collectifs de ski alpin (4 à 7 élèves max.) pour les enfants dès 5 ans pour permettre une progression encore plus rapide.

Premières glisses sur l'espace débutant à Morillon



Avec ses 3 pistes et 4 remontées mécaniques, sa halte-garderie et son jardin des neiges, l'espace débutant de Morillon 1100 Les Esserts est l'endroit idéal pour apprendre à glisser en toute sécurité. Au cœur d'un plateau boisé le secteur débutant de Morillon 1100 permet à tous les novices de découvrir les sports d'hiver et pouvoir s'élancer sur la totalité des pistes facilement une fois la maîtrise des spatules acquise, et sans stress.



SKIER EN S'AMUSANT ET S'AMUSER EN SKIANT !

Zoom sur les 4 zones et pistes ludiques de la vallée du Haut-Giffre

Ze Zinzho'ne (Sixt-Fer-à-Cheval)

Ze Zinzho'ne et son dragon accompagnent les mini skieurs dans les débuts de leurs folles aventures sur les pistes de Sixt-Fer-à-Cheval et du Grand Massif. Le gentil dragon se transforme en divers modules ludiques (arche, modules musicaux...).

Ze Marvel Safari (Morillon)

Skis aux pieds, on glisse sur piste verte et son parcours pédagogique en forêt à la découverte des animaux qui peuplent la montagne. Les petits skieurs sont mis au défi de les retrouver !

Ze Kids Park (Morillon)

Enfin un boardercross pour les débutants qui veulent tester whoops et virages relevés sur un parcours équivalent à une piste bleue.

Ze Funky Park (Morillon)

Un espace freestyle composé de modules, sur la piste rouge Crête à Morillon.



LE SKI AVEC LES PETITS, C'EST *easy* !



Combo ski + garderie

Le QG des tout-petits c'est le village des enfants à Morillon 1100 Les Esserts. Situé au départ des pistes. La halte-garderie permet aux parents de confier leur petit bout dès 18 mois sans souci avant de partir à l'assaut du domaine du Grand Massif. Dès 3 ans (jusqu'à 8 ans),

l'option préférée des parents c'est de combiner cours de ski avec l'ESF de Morillon et garderie. Inscriptions dès le 19 octobre 2020.

Tarif indicatif : garderie + ski dès 3 ans (1h) Piou Piou 50 € (1/2 journée) 86 € (journée avec repas) 489 € (semaine avec repas).
Le Village des enfants Morillon 1100 Les Esserts,
Tél. 04 50 90 11 52 - www.esfmorillon.com

Luge

2 espaces de luge en libre accès attendent les petits et les grands enfants : un à Morillon village et un à Morillon 1100 "Les Esserts". À ne pas manquer : la descente en luge de la piste Marvel proposée chaque semaine pendant les vacances scolaires de février. A Sixt-Fer-à-Cheval, la luge se pratique à côté de la Zinzho'ne dans le hameau de Salvagny ou au cœur du Cirque du Fer-à-Cheval.

Noël à la montagne

C'est la période idéale pour faire briller les yeux des kids avec les animations, spectacles, jeux, balades en calèche et rencontre avec le Père Noël. Au programme de la "Magie de Noël" à Morillon et Sixt-Fer-à-Cheval. (voir p. 22)

Bambino Shows !

Tous les mercredis des vacances scolaires, c'est "pestacles" en après-ski à Sixt-Fer-à-Cheval (voir p. 23)

Notre station, c'est Morillon... depuis 30 ans !



Voici 30 ans que cette famille originaire de Côte d'Or prend ses quartiers d'hiver aux "Oursons" à Morillon village. Gérard et sa femme cherchaient à s'offrir quelques bouffées d'air pur en montagne.

Ils ont alors

exploré ; avec l'ouverture de l'A40 les sommets de la vallée du Haut-Giffre n'étaient qu'à deux heures de leur domicile (Givry, en Bourgogne).

Gérard, le chef d'une tribu, aime à dire qu'il a passé en tout près de 5 ans en continu ici ; à venir depuis 30 ans à Morillon durant les vacances scolaires avec sa femme, ses 3 enfants puis 8 petits-enfants, et en janvier en duo dans leur "refuge" ; un 3 pièces à Morillon village, sous l'église, qui offre à cette famille passionnée de ski et de randonnées, une vue sur les montagnes de la vallée du Haut-Giffre : Le Criou, Le Buet, La Pointe des Chambres, le Col de Bostan et le Pic du Marcellly.

A 74 ans, Gérard skie à raison de 5h par jour, et il confie avoir bien profité de ce mois de soleil entre fin décembre et fin janvier la saison dernière. Ce qu'il aime, c'est la montagne dans toutes ses dimensions, et ses 4 saisons. Morillon et la vallée du Haut-Giffre lui offrent alors une nature généreuse. Il a gravi toutes les montagnes de la Vallée du Giffre, et l'hiver venu, une fois en haut du Grand Massif, il se régale à skier avec vue sur le Mont-Blanc qu'il a gravi par la voie royale il y a quelques années.



« La station de Morillon dans le Grand Massif est le terrain de jeu idéal pour la pratique de ce sport avec un domaine immense, un équipement régulièrement renouvelé, tout en restant un petit village à taille humaine où il fait bon vivre. Mon grand plaisir est de pique-niquer dans la neige tout en haut des Lindars, face au Mont Blanc. » explique Gérard.



Transmettre l'amour de la montagne à ses enfants et à ses petits-enfants est son plus grand bonheur. Ils ont d'ailleurs faits leurs premières glisses à Morillon, en cours particulier. Il les a très vite emmenés glisser sur les pistes, la Marvel en spot préféré avec les petits ; le week-end les parents (habitant Lyon et Dijon) rejoignent la tribu.

« Nous avions pour souhait avec mon épouse d'apprendre à skier à nos 8 petits-enfants âgés désormais de 18 à 6 ans pour les derniers. L'aventure se reproduit depuis 15 ans ; un rituel immuable. Je crois que je leur ai communiqué le goût de la promenade et de l'ascension » confie-t-il. Durant les vacances scolaires, Gérard et sa femme laissent leur places aux enfants qui viennent "en bande" pour glisser de bonheur ou randonner sur les hauteurs.



A l'heure où nous recueillons son témoignage, ce grand-père heureux est en train d'installer dans son jardin une tyrolienne de 30m après avoir fini les cabanes et tirer la slackline de 15m ; et il imagine déjà la prochaine saison d'hiver dans leur cocon familial de Morillon.

« Morillon c'est notre seconde patrie, c'est vital. On passe au minimum un mois de ski l'hiver à Morillon ; il n'y a pas une montagne qui nous est inconnues l'été, ni une piste de ski que n'ayons pas glissée des centaines de fois. Il ne me viendra pas à l'idée d'aller skier ailleurs qu'à Morillon et sur le Grand Massif. »



Y'a pas que le ski !

Initiation au pahu sur la piste Labérieru à Morillon
Pour faire de la luge traditionnelle, comme les écoliers d'autrefois.

Baptême de parapente* à Morillon
Pour voler comme un oiseau, même en hiver.

Descente nocturne de la Marvel en luge à Morillon
Pour glisser sous les étoiles, après avoir descendu en skicette piste verte entre les sapins.

Conduite de chiens de traîneau en vallée du Haut-Giffre
Pour un bout d'aventure dans la peau de Jack London.

Survivalisme à Morillon
Pour savoir allumer un feu, s'abriter et composer avec la nature en hiver, comme Mike Horn.

Raquettes et fondue à la yourte à Morillon
Pour s'offrir une soirée insolite dans sa semaine de vacances au ski.

"Kid race", la course de draisienne des neiges à Morillon
Parce que les kids adorent les draisienne, et qu'ici à Morillon Les Esserts 1100, avec leurs grosses roues, elles prennent leurs quartiers d'hiver.

Jeu de piste
La Vallée du Haut-Giffre se découvre en famille grâce à l'application Géocaching téléchargeable sur mobile.

Descente aux flambeaux des enfants
Pour faire comme les moniteurs, rendez-vous le jeudi à Sixt-Fer-à-Cheval (et c'est que pour les enfants !).

Construction d'igloo à Morillon
Pour jouer au Légo géant dans la neige et se prendre pour un trappeur !

"Bambinos shows" à Sixt-Fer-à-Cheval
Théâtre musical et danse au programme tous les jeudis soirs durant les vacances de février.



Parapente* : mon 1^{er} vol à skis !

Et si sa première expérience dans les airs se faisait à skis ? C'est ce que propose ce baptême de parapente, accessible dès 5 ans. Ce vol en biplace spécialement pensé pour les petits et assuré par Rodolphe, le chouchou des enfants, garantit sécurité et pédagogie pour faire de cette belle découverte un rêve éveillé...

Tarif : à partir de 80 € de 5 à 12 ans, 85€ dès 12 ans.

PROFEEL Parapente,
Tél. 06 12 98 12 50 - parapente-morillon.com

3 activités après-ski pour les ados à Morillon !

Le parcours d'obstacles givrés (une fois par semaine), le laser game sur la neige et le yukigassen (bataille de boules de neige géante).

Programme d'animations disponible sur www.morillon.fr



LA MICRO-AVENTURE

Givrée

48H D'EXPÉDITION MUSHING ET BIVOUAC EN PLEINE NATURE



En immersion totale, ce raid de 2 jours en traîneau avec les chiens huskies de Sibérie des Traîneaux de L'Ubac promet une aventure extraordinaire. Chaque participant conduit son propre attelage de 4 chiens de traîneaux. Imaginée et accompagnée par Ludovic Gloanec, musher professionnel, cette

initiation 100% nature au cœur de la vallée du Haut-Giffre est digne des expéditions Grand Nord, avec nuitée sous igloo et repas autour du feu. Une micro-aventure où l'humain est au cœur de l'expérience !

Au programme, au départ du Centre Nordique d'Agy : partage et complicité avec son propre attelage, paysages magnifiques, nuitée sous igloo, repas savoyard autour du feu de camp ... Voilà la recette pour faire découvrir comment devenir un musher heureux. Tous les participants s'impliquent dans

cette aventure autant avec les chiens nordiques que dans la préparation du bivouac. Avant de dormir, il faut construire son igloo ! Cette expérience de raid sur deux jours favorise les rapports humains. Le partage, l'échange, la transmission sont au cœur de la micro-aventure. A vivre également en famille avec les enfants dès 12 ans. 4 week-ends uniquement pour 6 privilégiés par date : mieux vaut réserver au plus tôt avant mi-décembre ; raid organisé les deux derniers week-ends de mars et les 2 premiers week-ends d'avril.

Tarif : 500€ comprenant les repas et le matériel de bivouac (tentes, matelas mousse, matelas autogonflant, duvet - 30°C). Traîneaux de l'Ubac : Tél. 06 77 82 09 45 www.traineauxdelubac.com

Découvrez le portrait de Ludovic Gloanec p. 19 Les Traîneaux de l'Ubac proposent également des initiations à la conduite d'attelage et des baptêmes en traîneau tout l'hiver.

Vallée du Haut-Giffre : Terre de mushing

La Grande Odyssée Savoie Mont Blanc

DU 9 AU 20 JANVIER 2021

55 mushers internationaux, 300 chiens athlètes de très haut niveau seront au départ de Morillon le 11 janvier pour cette course à étapes des plus exigeantes, dans un décor alpin unique au monde. Au programme sur site : animations venues tout droit des contrées nordiques, sculpture sur glace, initiation à la construction d'igloo et course ludique de ski à deux.

www.grandeodysee.com



By Night

BLACK & WHITE : 4 EXPERIENCES ENNEIGÉES

Fatbike électrique

de nuit dans le Cirque du Fer-à-Cheval



Devenue l'une des activités hors ski incontournable, le fatbike se pratique en nocturne en plein cœur du Cirque du Fer-à-Cheval en hiver. À la tombée de la nuit, une fois les pistes fermées, le vélo aux roues surdimensionnées et à l'adhérence hors pair,

emmène les cyclos d'un soir sur de larges pistes et des sentiers enneigés sinueux pour découvrir la vallée du Haut-Giffre à la lumière des étoiles.

Tarif : "Fat bike & night" à partir de 39€ les 2h de balade (fatbike, casque, kit d'éclairage et sur chaussures inclus).

À partir de 1,45 m.

Tous les jours à partir de 17h.

Mountain spirit, Tél. 04 56 12 78 39 - www.morillon.fr

Descente en paret

de la Marvel de nuit (Morillon)



Deux soirs par semaine pendant les vacances scolaires de février, après la fermeture du domaine, la piste verte la Marvel se transforme en l'une des plus longues pistes de luge de France, pour plus de 20 minutes de glisse. Une descente exceptionnelle de 5km, en paret par exemple fabriquée dans la vallée du Haut-Giffre par Jérôme

Guillot, passionné par cet engin de glisse traditionnellement utilisé par les écoliers autrefois. Un moment de détente à vivre avec les enfants dès 7 ans.

Inscription aux caisses des remontées mécaniques.

Rendez-vous à 17h au télésiège de Sairon à Morillon Les Esserts 1100.

Prix : 8€ (hors matériel - casque obligatoire).

Une nuit sur les pistes au Refuge l'Igloo (Morillon)



Unique en France, une exclu de la Vallée du Haut-Giffre et c'est à Morillon que l'expérience d'une nuit sur les pistes se vit. Pour ceux qui ne veulent pas quitter les pistes, le bar-restaurant d'altitude l'Igloo, situé au sommet du télésiège de Bergin, se transforme en refuge le

soir venu ! La promesse d'une nuit insolite en famille perchée à 1598m d'altitude. Au menu : dîner savoyard, nuit douillette, et au réveil, petit déjeuner face au lever du soleil.

Le privilège : profiter de la neige fraîche en faisant les premières traces pour une descente en solitaire sur le domaine skiable. L'igloo offre également la possibilité de privatiser le refuge pour organiser tout type d'événements.

Tarif en demi-pension (dîner, nuit et petit-déjeuner)

Adulte : 70€ - Enfant : 60€. 4 chambres - 24 personnes

L'Igloo, Tél. 04 50 90 14 31 - www.igloorefuge.com

Rando nocturne avec fondue en yourte (Morillon)



Arnaud Retrif, accompagnateur en montagne à Morillon propose chaque mercredi en saison hiver une balade en forêt à la frontale jusqu'à la yourte de Morillon pour y déguster une fondue préparée

par les participants (dès 7 ans), tous ensemble au coin du poêle. La descente s'effectue aux flambeaux !

De 18h30 à 23h

Tarif 15€ par enfant, 41€ par adulte

Arnaud Retrif, tél. 06 11 72 25 74

L'ÂME DE CES MONTAGNES



LES FRÈRES MICHAUD

1 Le patrimoine humain et la mémoire de Morillon

Pour rencontrer Maurice et André, rendez-vous à l'atelier qu'ils n'ont jamais quitté, où ils sont nés, et ont aiguisé leurs outils de menuisiers. Respectivement 77 et 78 printemps, les deux frères forment un duo inséparable de retraités vaillants, toujours fidèles à leur poste dans leur antre situé au cœur de Morillon. Les deux morillonnais furent les premiers témoins de la transformation de leur village en petite station de ski dans les années 60, et aux avant-postes : on fit appel à leur savoir-faire pour construire et recouvrir les premiers chalets de villégiature. Et un jour, à 20 ans, Maurice, eut l'idée de fabriquer deux petits skis en bois aux bouts étaient relevés ! Maurice est l'inventeur, sans le savoir, du ski à double spatule. Le duo se souvient aussi avoir fabriqué un bobsleigh en bois. Pour descendre les chemins qui n'étaient pas damés, où les chevaux débardaient le bois...

ARGELINE TAN-BOUQUET

2 Championne de télémark

Passion et détermination se lisent dans les yeux pétillants et le sourire indélébile d'Argeline Tan-Bouquet, vice-championne du monde de télémark 2019. Originnaire de Morillon, Argeline se démarque : ambassadrice de ses montagnes qu'elle affectionne, et de son sport qu'elle rêve olympique un jour. Kinésithérapeute à la ville, talon libre sur les pistes, cette femme en or gère avec brio sa double vie, à 25 ans seulement. Une nouvelle saison pour la championne qui vise le titre suprême.

JULIA BARNES

5 Professeure de yoga... des neiges

Arrivée à Sixt-Fer-à-Cheval par amour, Julia a choisi d'y pratiquer sa passion : le yoga. Un art de vivre qu'elle partage avec les yogis toute l'année dans la vallée, dans un cadre naturellement zen et des lieux vibratoires : un chalet, un flanc de montagne, un alpage, aux chandelles ou dans la neige. L'hiver, elle propose de sessions de yoga associé au ski de fond : un combo zen qu'elle a créé avec Elodie Petit, monitrice de ski de fond sur le domaine nordique d'Agy. Julia Barnes aime à dire que le yoga se pratique partout, en montagne bien entendu et même en hiver.

LUDOVIC GLOANEC

6 Profession musher

Musher professionnel installé dans la vallée du Haut-Giffre depuis 12 ans, Ludovic Gloanec accompagne en traîneaux à chiens, en baptême ou en initiation à la conduite d'attelage tout l'hiver. 40 chiens composent sa meute de Huskies de Sibérie, des chiens courageux et prêts à l'effort. Ludovic aime partager avec les curieux de nature sa passion pour les chiens de traîneaux et ce sport qui offre un goût d'aventure Grand Nord aux novices. Pour les plus aventureux, il a concocté un raid de 48h avec les chiens et un bivouac en pleine nature.

MAXIME PEZET

3 Etoile montante du freeride

Maxime est un enfant de la Vallée du Haut Giffre, son père, Bruno Pezet, est moniteur de ski à Morillon l'hiver et gardien du refuge Alfred Wills dans la réserve naturelle de Sixt l'été. Pour sa première saison 2019, le skieur enchaîne les bons résultats, tout en poursuivant ses études et le cursus pour devenir moniteur de ski. Vainqueur de la 3^e étape du Freeride World tour (FWT) junior en mars 2019, Maxime, 18 ans, originaire de Châtillon-sur-Cluses, est licencié au ski club de Morillon. Avec son père, moniteur, il prend goût au hors-piste et au freeride sur le domaine du Grand Massif. Une étoile montante morillonnaise, à suivre de près cette saison.

JÉRÔME GUILLOT

4 Monsieur paret, inventeur du "Pahu"

Jérôme, ce qu'il aime, c'est laisser une trace dans la neige fraîche et des étoiles dans les yeux des curieux qu'il emmène glisser sur l'engin qu'utilisaient les écoliers autrefois, et qu'il fabrique dans son atelier : le paret. Voilà 7 ans qu'il est tombé en amour pour le paret auquel il a apporté une évolution : un ski en lieu et place du patin traditionnel, pour plus de sensations de glisse. Le "pahu" est ainsi né ici et depuis 450 parets en sont sortis de son atelier de Verchaix. Il accompagne tout l'hiver les vacanciers sur les pistes du domaine nordique de Sixt-Fer-à-Cheval et de Joux Plane, où il assure des initiations. Son spot favori ? La mythique descente du Criou, sommet emblématique de la vallée, ponctuée par une fondue. Son moment préféré ? Le coucher du soleil pour une sortie à la frontale.

JULIEN DÉNÉRIAZ

7 Agriculteur et moniteur

Réveil à 4h45 et traite 30 minutes plus tard pour Julien Dénériaz, agriculteur qui se lève de bonne heure pour prendre soin de ses vaches laitières qu'il affectionne tant, et produire le fromage emblématique de nos montagnes : le reblochon. Vers 8h, il quitte son bleu de travail pour sa tenue rouge. Direction les pistes de ski de Morillon et du Grand Massif ; car Julien est aussi moniteur de ski à l'ESF de Morillon. Agriculteur et moniteur : deux métiers et deux passions qu'il conjugue au quotidien durant la saison d'hiver ; une endurance qu'il qualifie comparable à celle d'un sportif de haut niveau, à l'image d'Antoine Dénériaz, son cousin champion olympique.

HÉBERGEMENTS

Coups de cœur

3 Bons plans séjours

Mon cocon zen, une ancienne ferme
La Cerisaie (Sixt-Fer-à-Cheval)



Cette authentique ferme alpine de 1830 mêle son caractère traditionnel au design contemporain, sublimé par des œuvres d'art originales. 200m² accueillent jusqu'à 12 personnes dans 4 chambres (chacune avec salle de bain privée), La Cerisaie offre une vue imprenable sur les montagnes. Côté table, mets et vins locaux de qualité sont associés avec goût et maîtrise, le tout dans une hospitalité inouïe. Labellisée Excellence de Tripadvisor. Sally-Ann, la propriétaire, organise des séjours "ski pleine conscience" avec 3 jours de coaching bien-être et de "retraites" leadership.

Tarif : à partir de 130€ /pers. les 2 nuits, avec petit déjeuner ou 390 € la semaine. Possibilité de demi-pension ou pension complète.
 Maison La Cerisaie, tél. 06 31 19 08 50 – www.maisonlacerisaie.com

Mon gîte à la montagne
Auberge Le Salvagny (Sixt-Fer-à-Cheval)



Situé à 100m des pistes de ski de Sixt-Fer-à-Cheval, Christophe accueille ses hôtes dans l'ancienne fruitière aménagée en 18 chambres de 2 à 4 personnes dans une ambiance familiale. Navettes Skibus gratuites en face de l'auberge.

Nuitée + petit déjeuner : de 27 à 33€/pers., demi-pension de 42 à 48€/pers./nuitée.
 Gîte Auberge de Salvagny, tél. 04 50 34 47 64
www.aubergedesalvagny.com

Mon refuge sur les pistes
L'Igloo (Morillon)



Le seul refuge ouvert en hiver se situe sur les hauteurs de Morillon. On peut passer une nuit ou plus à l'Igloo pour goûter au bonheur de dormir sur les pistes et de faire la première trace au petit matin.

Voir page 17

3 hébergements 100% bois et éco responsables
 A découvrir page 7

Mon "grenier" 
Le Chalet de Jo** (Morillon)**

Un ancien grenier (mazot) rénové en gîte accueillant 4 à 6 personnes dès Noël 2020. 80m² tout de bois.

Mon chalet résidence 
Chalet le Visigny (Morillon)

Un chalet tout neuf accueillant 42 personnes + bébés et des services dignes d'un quatre étoiles où économies d'énergie et démarche environnementale sont ancrées.

Ma cabane à la montagne
La Cabiote* (Sixt-Fer-à-Cheval)**

Un ancien garage reconverti en petit chalet écologique de 36m² accueillant 6 personnes, où l'espace est optimisé à souhait.

Séjour tout compris en février
hébergement + activités



Quoi de mieux pour profiter des séjours en famille qu'un village vacances près des pistes, animé, avec activités comprises ? C'est ce que propose Le Salvagny, à 1,5 km de Sixt-Fer-à-Cheval, avec une formule tout inclus 100% familiale. Sorties raquettes, patin, construction d'igloo, visite d'une ferme, journée ski avec barbecue sur les pistes le midi... le tout en pension complète et avec club enfants de 3 à 18 ans.

Tarifs : "Cocktail Montagne", à partir de 476€ /adulte et 333 € /enfant la semaine pendant les vacances de février, en pension complète et activités incluses.
 Fat bike, ski de rando et initiation biathlon en option
www.capfrance-vacances.com

Offre Early Booking
Résidence Vacanceole Grand Massif ***
Morillon village



Early Booking avec 25% de remise sur l'hébergement au ski, réservation en ligne pour les vacances de Février.
<https://www.vacanceole.com/grand-massif-morillon/>

Fatbike, ski de rando et initiation biathlon en option
www.capfrance-vacances.com

Offre Early Booking
Odalys Le Buet
Morillon 1100



Du 27 mars au 3 avril studio cabine 4 personnes à partir de 270€.

Odalys-vacances.com

Autres offres en cours de création, disponible sur demande.

LES RENDEZ-VOUS DE L'HIVER

Noël à la montagne



Du 19 au 25 décembre 2020

Morillon se pare de ses habits de fêtes et s'empare de la magie de Noël pour offrir un moment inoubliable aux familles. Au programme : fabrication de sujets de Noël, feux d'artifice, descente aux flambeaux, soirée conte de Noël théâtralisé et interactif, ESF Night show, spectacle de feu, jeux de piste, rencontre avec le Père Noël. Le marché de Noël à Sixt-Fer-à-Cheval et ses artisans au cœur du village est également programmé le 20 décembre 2020.

Les Hivernales du Haut-Giffre

Dimanche 24 janvier 2021

Une journée de découverte ouverte à tous : l'occasion de s'initier aux activités nordiques de la Vallée du Haut-Giffre. Les Hivernales du Haut-Giffre proposent une véritable journée ludique et festive pour découvrir les activités nordiques de la vallée : ski de fond, biathlon, tir à la carabine, raquettes à neige, découverte du paret (luge), jardin d'enfants, fat bike, poney luge,.... Des animations sont aussi au programme : animations pédagogiques sur la faune et la flore dans la vallée avec la Réserve Naturelle, construction d'igloos (en fonction des conditions de neige), recherche ARVA... Rendez-vous dès 10h ! Navettes gratuites au départ des Offices de Tourisme de la vallée (de Sixt-Fer-à-Cheval et Samoëns), et du Lac Bleu à Morillon.



Cet hiver...



Du 9 au 20 janvier 2021
La Grande Odyssée Savoie Mont Blanc

Le départ de la deuxième étape de la célèbre course de chiens de traîneaux sera donné à Morillon le 11 janvier 2021. 55 mushers internationaux, 300 chiens athlètes de très haut niveau et plus de 50 000 spectateurs sont attendus pour cette course à étapes des plus exigeantes, dans un décor alpin unique au monde. Et pour fêter l'événement des animations givrées sont organisées : animations dans la neige, initiation à la construction d'igloo, quizz...



Février 2021
Les 60 ans de l'ESF de Morillon

Au programme : expo permanente de photographies pendant la saison, Ski memory à chaque descente aux flambeaux des moniteurs avec présentation au public de l'histoire de la station avec témoignages des anciens.



Le 14 mars 2021
Le Yoopa

Une journée pour pratiquer les nouvelles glisses de la Vallée du Haut-Giffre : yooner, paret (pahu) et Snooc... organisée par l'association "Mont paret", sous la houlette de Jérôme Guillot (voir p.18). Le matin, place au Yoopa avec des initiations encadrées sur les pistes, pour se préparer en bonne et due forme au "Challenge" de l'après-midi pour petits et grands. Remise des prix pour les meilleurs glisseurs à 16h. Dès 8 ans.

Les animations

❄️ Rendez-vous hebdomadaires

Lundis : marché à Sixt-Fer-à-Cheval

Mercredis : "Bambinos show" en février et descente aux flambeaux Morillon

Jeudis : descente aux flambeaux des enfants à Sixt-Fer-à-Cheval

Vendredis : cérémonies des étoilés à Morillon et Sixt-Fer-à-Cheval

Dimanches : pots d'accueil à Sixt-Fer-à-Cheval (midi) et à Morillon (soir)

Et aussi

❄️ **Carnaval de Morillon Verchaix le 16 février 2021** : défilé de chars, stands maquillage et déguisement, bûcher de M. Carnaval, animations et spectacles...

❄️ Descente de la Marvel en luge les mardis et mercredis soirs des vacances scolaires

❄️ Les Givrés, parcours d'obstacles

❄️ Escape Game

❄️ Chasses au trésor

❄️ Géocaching (Vallée du Giffre)



Existe aussi en version Eté !!



Contacts

Attachée de Presse : Anais Laurent
 Agence Olivia Payerne
 a.laurent@agence-op.fr
 06 63 35 34 64

Relation Presse : Laureline Gervais
 chargee.communication@morillon.fr
 06 20 02 80 34

Responsable Communication : David Merzougui
 communication@morillon.fr
 06 45 79 54 88

