



HAUT-GIFFRE
TOURISME

GUIDE DU TOURISME



TOU  
TOURISME

C'EST QUOI LE LABEL TOUTOURISME ?



Ce label est une démarche volontaire des Offices de Tourisme qui permet de personnaliser et de valoriser l'accueil et l'information des propriétaires d'animaux de compagnie dans une ville ou un site touristique.

En vous rendant dans les bureaux de Haut-Giffre Tourisme vous trouverez :

Un welcome pack comprenant : un guide pratique, un sac de propreté, des friandises, le guide du toutourisme rappelant les règles de bonne conduite...

Une écuelle d'eau devant les bureaux d'informations touristiques.

JE DÉCOUVRE LE SITE WEB
TOUTOURISME



BON SÉJOUR AU COEUR DES MONTAGNES DU GIFFRE !

LES PARTENAIRES

LE MOT DU PARRAIN 30 MILLIONS D'AMIS ET PEUPLE ANIMAL

Les animaux sont votre passion ? Découvrez le numéro 1 de la presse animalière et devenez le meilleur des maîtres pour votre animal de compagnie !

Tous les mois découvrez :

- Des thèmes de la vie quotidienne et de la place de l'animal dans la société comme dans la nature.
- Des interviews et reportages, de l'intimité des célébrités aux récits émouvants d'animaux héros.
- Des conseils santé et pratiques pour tout savoir sur son animal.
- Un cahier junior et une BD pour nos jeunes passionnés.
- 2 posters géants à collectionner et bien d'autres rubriques...
- En plus, l'accès à la version numérique de 30 Millions d'Amis et à tous les contenus de peuple-animal.com, le site du magazine



LAPSA collabore étroitement avec des vétérinaires nutritionnistes pour créer des recettes spécialement conçues pour s'adapter à la physiologie et aux pathologies de chaque animal.

Les croquettes LAPSA sont conçues pour accompagner les animaux tout au long de leur vie.

En soutenant LAPSA, chaque achat d'un sac de croquettes contribue à fournir trois repas aux refuges indépendants en France. Au cours de sa première année, cette initiative a déjà permis de distribuer plus de 120 000 repas, contribuant ainsi à améliorer la vie des animaux dans le besoin.

En plus de son engagement pour le bien-être des animaux, LAPSA prend également soin de ses clients en proposant un programme de fidélité qui offre des avantages tels que des réductions et des cadeaux.

www.lapsa-lab.fr





SOMMAIRE

BIENVENUE DANS LE HAUT-GIFFRE.....	5
JE RANDONNE AVEC MON CHIEN.....	6
LES BONNES PRATIQUES AVEC MON CHIEN.....	7
LES BONS COMPORTEMENTS À AVOIR.....	9
NOS ADRESSES DOG FRIENDLY.....	11
SE DÉPLACER DANS LE HAUT-GIFFRE.....	13
LES ANIMAUX DE L'ÉQUIPE #HGT.....	14
LA CARTE TOUTOURISME.....	15

Les renseignements fournis dans ce guide sont donnés à titre d'information. Nous ne pouvons garantir leur exhaustivité et malgré tout le soin apporté à leur mise à jour, une éventuelle erreur ou omission est toujours possible. N'hésitez pas à nous contacter au +33 (0)4 50 34 49 36 ou contact@haut-giffre-tourisme.fr pour nous en faire part.

BIENVENUE DANS LE HAUT-GIFFRE

Le Haut-Giffre regroupe les communes de Châtillon sur Cluses, La Rivière Enverse, Verchaix, Morillon et Sixt-Fer-à-Cheval. Une bonne partie de son territoire est traversé par la réserve naturelle Sixt-Passy.

CHÂTILLON SUR CLUSES

Village rural de 1 169 habitants, à cheval sur deux vallées (la vallée de l'Arve au sud, la Vallée du Giffre au nord), Châtillon sur Cluses doit son nom, comme tous les « Châtillon » de France, au château qui fut la résidence préférée des Sires du Faucigny. Le village est la porte d'entrée du Haut-Giffre.

LA RIVIÈRE ENVERSE

La Rivière-Enverse se découvre au gré de balades dans une nature des plus généreuses et abrite parmi ses 462 habitants, une majorité d'artistes et artisans (sculpteurs, potiers, peintres d'icônes...).

VERCHAIX

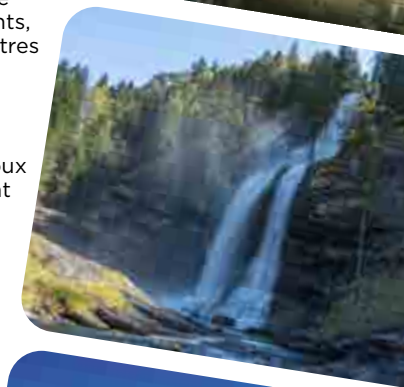
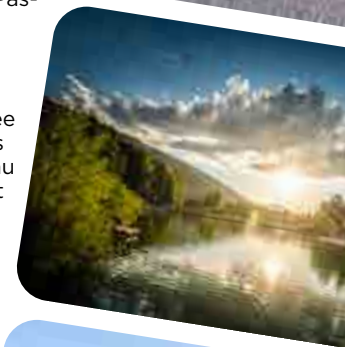
La commune de Verchaix s'étend du Giffre à l'alpage de Joux Plane en passant par le plateau de Loëx, situé sur le versant ensoleillé le village s'est niché à 788m d'altitude.

MORILLON

Des forêts immenses de sapins, un superbe lac, une rivière sauvage, et comme un petit air canadien... Vous êtes à Morillon, au cœur de la Vallée du Giffre et du domaine skiable du Grand Massif.

SIXT-FER-À-CHEVAL

Sixt-Fer-à-Cheval est un magnifique village haut-savoie connu et réputé grâce à son patrimoine architectural et surtout grâce à ses sites naturels classés, comme le Cirque du Fer-à-Cheval, la Cascade du Rouget, les Gorges des Tines, et son Abbaye du 12e siècle. Le domaine skiable de Sixt-Fer-à-Cheval est relié au Grand Massif par la superbe Piste des Cascades, une rouge de 14 km.



LA RÉSERVE NATURELLE DE SIXT-FER-À-CHEVAL / PASSY

La Réserve Naturelle de Sixt-Passy située dans le massif du Haut-Giffre est la plus vaste de Haute-Savoie. Elle est remarquable autant par la diversité de ses paysages que par la grande variété des espèces animales et végétales qui s'y trouvent. Elle constitue un patrimoine naturel préservé exceptionnel, un véritable joyau de la nature...



Pourquoi une réglementation dans la réserve naturelle ?

La réglementation permet d'organiser, de restreindre ou d'exclure les activités humaines qui pourraient menacer le patrimoine à protéger. Sont notamment encadrés les travaux, la circulation des personnes, des animaux domestiques et des véhicules, parfois les activités agricoles, pastorales, forestières, ou encore la fréquentation des sites.



JE RANDONNE AVEC MON CHIEN

Voici quelques idées de randonnée à faire avec votre animal :

REFUGE ET ALPAGE DES FONTS

3h A/R - 348m D+

AU FIL DU GIFFRE : ENTRE MORILLON ET SAMOËNS

1h A/R 0m

MORILLON ET SES HAMEAUX

2h boucle - 112m D+

L'ALPAGE DE LA VIEILLE

4h A/R - 500m D+

LE VILLAGE DU MONT

2h A/R - 200m D+

LA CASCADE DU ROUGET

1h15 boucle - 139m D+

LES GORGES DES TINES

1h boucle - 180m D+

Attention passage d'échelles, être en mesure de porter son chien.

LE FRENALAY

1h boucle - 45m D+

SENTIER DE LORNAZ

1h30 A/R - 117m D+

CHEMIN DES GUERS

1h15 A/R - 104m D+

LA POINTE D'ORCHEZ

3h A/R - 517m D+

LES GRANDS BOIS

1h40 boucle - 130m D+

LA BOURGEOISE

1h15 A/R - 70m D+

TOUTES LES RANDONNÉES CANI-COMPATIBLES



LES TOUTOUPLOUFS

LE GIFFRE - RIVIÈRE DE MONTAGNE

En balade sur la voie verte «Au fil du Giffre» vos toutous pour profiter d'une pause fraîcheur dans le Giffre. Rivière de montagne, le Giffre traverse la Vallée du Giffre de Sixt-Fer-à-Cheval jusqu'à Mieussy !

ATTENTION - Les lacs de montagne abritent un écosystème fragile, constitué d'une faune et d'une flore adaptées à des conditions spécifiques et souvent rares. Ces milieux naturels, souvent préservés et isolés, sont particulièrement sensibles aux perturbations extérieures. Les baignades de nos compagnons à quatre pattes peuvent, sans le vouloir, perturber cet équilibre délicat.

EN BALADE

BASE DE LOISIRS DU LAC AUX DAMES

Tenus en laisse, nos amis à 4 pattes pourront se balader autour des lacs de la base de loisirs.

ATTENTION - La base de loisirs du lac bleu n'est pas accessible aux chiens - même tenus en laisse



ATTENTION AUX TIQUES

Du printemps à l'automne, les tiques se cachent dans les forêts et herbes hautes. Après une bonne balade, pensez à inspecter votre animal (les humains aussi !). En cas de piqûre, retirez la tique rapidement avec un tire-tique, sans l'écraser. Désinfectez bien la zone et surveillez l'apparition de symptômes comme des rougeurs.

LES BONNES PRATIQUES AVEC MON CHIEN

 N'oubliez pas d'ajouter dans vos valises le carnet de vaccination à jour de votre animal.

 Mon chien est tatoué ou pucé

 Dans sa valise à lui : laisse, collier ou harnais, ses doudous et jouets préférés. Une muselière si besoin.

EN BALADE :

 Je tiens mon chien en laisse

 Je ramasse les crottes

 Je pense à hydrater mon chien


 J'évite les heures trop chaudes pour sortir mon chien

 Je ne laisse pas mon chien seul dans la voiture en plein soleil

 Je fais attention aux tiques après les balades

EN HIVER LES CONDITIONS SONT PARTICULIÈRES PENSEZ BIEN À :

 Veillez à ce que votre chien ne reste pas statique trop longtemps dehors, il pourrait prendre froid

 Votre chien va jouer dans la neige et peut en ingérer. Veillez à ce que cela reste avec modération car cela peut provoquer des tracas digestifs.

 Mettez des chaussons ou appliquez de la vaseline sur ses coussinets afin de les protéger du froid et du sel qui recouvre les routes de montagne. Arrivé chez vous rincez lui les pattes à l'eau claire.

PROPRETÉ ET CIVISME

Pour le bien-être de tous nous vous encourageons vivement à ramasser les déjections de vos animaux et de les jeter dans une poubelle.

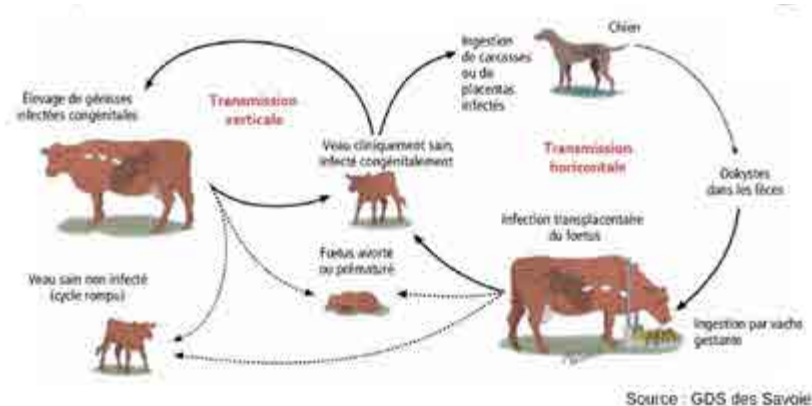
Pour faciliter cette démarche les villages du Haut-Giffre mettent à votre disposition des distributeurs de sacs à crotte.



LE SAVIEZ-VOUS ?

La néosporose est une maladie due à un parasite de type coccidien « Neospora Caninum ». Cette maladie peut entraîner des avortements et plus rarement des troubles nerveux chez les jeunes veaux de moins de deux mois. Et elle se transmet entre autres, par les déjections canines !

Il est donc important de ramasser les déjections de votre chien même dans un champs !



JE RENCONTRE SUR LES SENTIERS VACHES, MOUTONS OU CHÈVRES

- J'empêche mon chien de courir après les troupeaux pour éviter du stress aux animaux et pour protéger mon animal de compagnie.
- J'interdis à mon chien de sauter dans les abreuvoirs car les bêtes ne boivent plus l'eau qui aura été souillée.
- Si je dois traverser un enclos, je referme bien la clôture après mon passage pour éviter que les bêtes ne s'échappent.

La bonne attitude ? Garder son chien en laisse, seul rempart face aux réactions instinctives de votre chien.

JE RENCONTRE UN CHIEN DE PROTECTION AVEC SON TROUPEAU

Les chiens de protection en quelques mots : Présents pour protéger le troupeau des attaques de prédateurs (loups, renards, chiens errants, ...). Ils ont un rôle de DISSUASION, pas d'ATTAQUES. Ils ont besoin d'identifier tout intrus qui s'approche du troupeau.

Selon les races leur comportement envers le troupeau est différent : Les Montagnes des Pyrénées ou patous restent proches du troupeau. Les Bergers du Caucase s'éloignent un peu plus du troupeau mais restent quand même à proximité. Les Bergers d'Anatolie ou Kangal peuvent aller très loin du troupeau pour chasser un intrus

À ne pas confondre avec les chiens de conduite (souvent des races comme le Border collie) qui sont des chiens qui aident le berger dans son travail avec le troupeau.

LES BONS COMPORTEMENTS À AVOIR

A L'APPROCHE D'UN TROUPEAU :

- Ne pas traverser le troupeau et le **CONTOURNER** (si la situation le permet)
- Ranger ses bâtons de randonnée
- Parler pour ne pas surprendre les chiens



SI LES CHIENS RÉAGISSENT (COURENT OU ABOIENT) :

- S'ARRÊTER le chien a besoin de nous identifier mais ne JAMAIS leur tourner le dos
- Mettre ses bâtons de randonnée le long du corps
- Si le chien vient au contact mettre un objet entre nous et le chien ex: casquette, sac
- Ne pas hésiter à lui parler calmement comme à un enfant

Une fois que le chien nous a identifié, reprendre tranquillement son chemin tout en vérifiant le comportement du chien, il retournera à son troupeau.

AVEC DES ENFANTS :

- Éviter qu'ils fassent des mouvements brusques et qu'ils courent
- Les garder devant soi ou à proximité mais éviter qu'ils soient derrière
- Ne pas les porter dans les bras

AVEC DES VÉLOS :

- S'arrêter et descendre du vélo
- Mettre son vélo devant soi

AVEC DES CHIENS :

- Ne pas prendre son chien dans les bras
- Garder son chien en laisse près de soi SAUF si réaction agressive lâcher la laisse
- Laisser le chien de protection sentir son chien pour qu'il puisse l'identifier





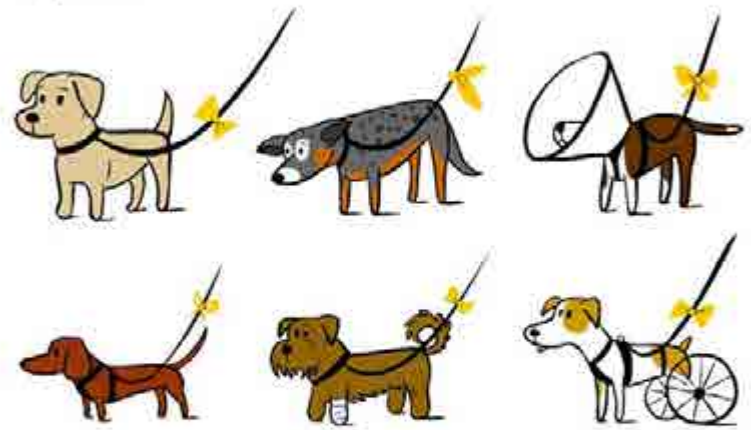
NOS ADRESSES DOG FRIENDLY

LES HÉBERGEMENTS

CONNAISSEZ-VOUS LE RUBAN JAUNE ?



Si vous voyez un chien avec un **RUBAN JAUNE** ou quelque chose de jaune sur sa laisse, **il s'agit d'un chien qui a besoin d'espace**. S'il-vous-plaît, n'approchez pas ce chien avec votre chien. Veuillez maintenir une distance ou laisser le temps à ce chien et son compagnon humain de s'éloigner de votre trajectoire.



Il y a plusieurs raisons pour lesquelles un chien a besoin d'espace :
PROBLÈMES DE SANTÉ
EN ENTRAÎNEMENT
EN RÉHABILITATION
A PEUR OU EST RÉACTIF AVEC LES AUTRES CHIENS

MERCI!

Ceux d'entre nous qui avons ces chiens, apprécions votre aide et votre respect !



Illustrated by Lil' Collin www.doggydrama.com

CHÂTILLON SUR CLUSES

LUDOGITE LES BOIS DESSOUS
<https://lesboisdessous.fr>

MORILLON

ALPS ACCOMMODATION - CHALET TAYLOR

<https://www.alpsaccommodation.com>

LE MAZOT

<https://www.gites-de-france-haute-savoie.com/fiche-hebergement-190022.html>

LE GRAND GABY - BENZONI ILSE

06 18 65 16 90

CHALET JORNATA - OVO NETWORK

<https://www.ovonetwork.com/fr/chalets/france/morillon/chalet-jornata>

EVASION MONTAGNE

<https://www.logementsevasionmontagne.fr>

LA GRANGETTE

<http://www.grangette.com>

VISIGNY - APPARTEMENT PERVENCHE

<https://chalet-du-haut-giffre.fr>

MILLS LAURE ET DEGAT FRANÇOIS

06 16 11 11 53

LA REMISE

<https://chaletdejo.fr>

LE CHALET DE JO

<https://chaletdejo.fr>

LE MAZOT

<https://chaletdejo.fr>

GRAND HORIZON 1 N°406 - HENNEQUIN

06 89 47 62 64

EDELWEISS N°4 - GUEROLD LAURENT

<http://morillon.grandmassif.monsite.wanadoo.fr>

LA POMME OUBLIÉE

<https://www.gites-de-france-haute-savoie.com/location-vacances-Gite-La-Pomme-Oubliee-a-Morillon-en-haute-savoie-74G190030.html?>

CHALET LA BARTAVELLE

04 50 90 74 67

VISIGNY - APPARTEMENT MYOSOTIS

<https://chalet-du-haut-giffre.fr/>

LA RIVIÈRE ENVERSE

CHALET VIVALDAIM - OVO NETWORK

<https://www.ovonetwork.com/fr/chalets/france/morillon/chalet-vivaldaim>

VERCHAIX

LE REFUGE DES LHOTTIS AUX HAMEAUX DU GIFFRE - CHALET 64

<https://tiquetolivier.wixsite.com/website64>

LES HAMEAUX DU GIFFRE, PARC RÉSIDENTIEL DE LOISIRS

<http://www.hameaux-du-giffre.com>

SIXT-FER-À-CHEVAL

LES AVOUDRUZ

<http://www.lebivouac-appart74.com>

LE REFUGE DES TROLLS

06 70 01 96 75



LES RESTAURANTS

CHÂTILLON SUR CLUSES

CAFÉ DU COL
04 50 55 01 52

MORILLON

LA PUZZE
04 50 90 12 06
LE CHALET
06 84 78 05 95
LE YETI
04 50 90 11 39
LA CASHTA (HIVER)
04 50 90 10 97

SIXT-FER-À-CHEVAL

SNACK DES TINES (ÉTÉ)
06 70 76 47 46
SNACK LE CARROUSEL (ÉTÉ)
04 50 34 12 17
LE NUNABAR
04 50 34 42 67
CHALET DU FER-À-CHEVAL
04 50 89 13 88
LE SIXTIES
04 56 37 85 24
AUBERGE DE LA FEUILLE D'ERABLE
04 50 34 44 47

ADRESSES UTILES :

CABINET VÉTÉRINAIRE DU COL À CHÂTILLON SUR CLUSES
04 50 89 33 44
VET'HAUT-GIFFRE À MORILLON
04 56 37 36 87
CABINET VÉTÉRINAIRE MAGALI DELACOSTE À SAMOËNS
04 50 34 44 93
VÉTO FAMILY À TANINGES
04 50 90 62 40
SPA À CLUSES
04 50 96 00 83



GARDE D'ANIMAUX

Plusieurs professionnels vous proposent de garder vos compagnons :
[rover.com](https://www.rover.com) / [animaute.fr](https://www.animaute.fr) / [fr.holidog.com](https://www.fr.holidog.com)

URGENCES VÉTÉRINAIRES HAUTE-SAVOIE

Si vous habitez en Haute-Savoie, vous pouvez contacter un vétérinaire de garde à proximité de chez vous en appelant gratuitement et 24h/24 le **3115**.

CENTRE ANTI-POISON

Les animaux peuvent être exposés à des produits toxiques variés. En cas d'urgence, contacter le Centre National d'Informations Toxicologiques Vétérinaires (CNITV) au 04 78 87 10 40 - 7J/7 de 8h30 à minuit.

SE DÉPLACER DANS LE HAUT-GIFFRE AVEC VOTRE ANIMAL

LES NAVETTES DU GIFFRE ESTIVALES :

Les chiens hors catégorie 1 sont autorisés à monter dans les navettes. Les chiens hors panier, doivent être tenus en laisse et muselés (hors chien guide) Les chiens catégorie 1 sont strictement interdits.

SKIBUS :

Les chiens hors catégorie 1 sont autorisés à monter dans les navettes. Les chiens hors panier, doivent être tenus en laisse et muselés (hors chien guide) Les chiens catégorie 1 sont strictement interdits.

TAXIS - TRANSPORTEURS DE VOYAGEURS :

ALPS-DIRECT.COM : PETIT CHIEN OK, GROS CHIEN SOUS CONDITIONS.
06 12 98 12 50
TRANSALPMOBILITY : CHIEN MOINS DE 8KG
07 79 59 28 28

UNE EXPÉRIENCE BIEN-ÊTRE À VIVRE AVEC VOTRE CHIEN

INITIATION AU DOGA

Le Doga est une discipline douce et inclusive, venue tout droit des États-Unis, qui combine des mouvements inspirés du yoga, la respiration et le toucher pour renforcer la complicité entre l'humain et son chien. Accessible à tous, le Doga ne demande aucun prérequis : ni souplesse, ni expérience en yoga, ni même un chien particulièrement obéissant.

Peu importe la race, l'âge, la taille ou le niveau sportif de votre compagnon : tout duo humain-chien peut participer, dès lors que chacun est en bonne santé.

L'objectif du Doga est simple : créer un moment de connexion profonde, ralentir, respirer ensemble, se recentrer, et profiter d'une activité bienveillante où chacun trouve sa place. Au fil de l'initiation, vous découvrirez comment le mouvement, la respiration et le toucher peuvent apaiser, renforcer la confiance et améliorer l'harmonie du quotidien.

Ces séances sont encadrées par Andreea Sembely, coach certifiée en Doga, pionnière en France et pratiquante depuis plus de 10 ans. Formée aux États-Unis, elle a introduit cette discipline dans l'Hexagone après avoir constaté les effets spectaculaires du Doga sur son propre chien, hyperactif et hypersensible. Une révélation qui l'a convaincue d'en faire une pratique accessible au plus grand nombre.

Pour en savoir plus sur le Doga :
Instagram : [@doga_france](https://www.instagram.com/doga_france) - www.yoga-dog.fr



LE BINGO DES VACANCES WOUAFEMENT RÉUSSIES



MON CHIEN
A FAIT UNE
SIESTE
AU SOLEIL

J'AI RECUPERE
MON KIT DE
BIENVENUE
TOUTOURISME
À L'OFFICE DE
TOURISME

MON CHIEN A
FAIT UN PLOUF
DANS LE GIFFRE

MON CHIEN
A REJOINT
MORILLON 1100
LES ESSERTS EN
TELECABINE

MON CHIEN
NOUS A
ACCOMPAGNÉ
AU
RESTAURANT

MON CHIEN A
EXPLORE LE
VILLAGE DE
SIXT-FER-A-
CHEVAL

MON CHIEN A
EU LE DROIT A
UNE GROSSE
CARESSE A
L'OFFICE DE
TOURISME

MON CHIEN A
EU LE DROIT A
SES FRIANDISES
FAVORITES

MON CHIEN
A FAIT UNE
BALADE EN
MONTAGNE

MON CHIEN
A APPRIS UN
NOUVEAU TOUR
PENDANT NOS
VACANCES

NOUS AVONS
SEJOURNÉ
DANS UN
LOGEMENT
DOG-FRIENDLY

J'AI TOUJOURS
DE L'EAU POUR
MON CHIEN EN
BALADE



OBJECTIF DES VACANCES :
COCHER UN MAXIMUM DE CASES !



UN CONSEILLER EN SÉJOUR DANS VOTRE POCHE !

UN MAGASIN DE SPORT
POUR LOUER MES SKIS ?

DES IDÉES SORTIES
AVEC MES ADOS ?

QUELLE EST LA
MÉTÉO DU JOUR ?

UN RESTAURANT A
ME CONSEILLER ?



La web appli indispensable à votre séjour !
The essential web app for your stay!

L'APPEL DE LA NATURE
MY.HAUT-GIFFRE.FR

BUREAUX
D'INFORMATIONS
TOURISTIQUES
04 50 34 49 36

Châtillon-sur-Cluses
La Rivière-Enverse
Morillon ▲ Verchaix
Sixt-Fer-à-Cheval



LES ANIMAUX DE L'ÉQUIPE DE HAUT-GIFFRE TOURISME



ON SE RETROUVE SUR LES RÉSEAUX SOCIAUX ?



- 1 PRENEZ VOTRE TOUTOU EN PHOTO DANS VOTRE LIEU COUP DE COEUR DES MONTAGNES DU GIFFRE
- 2 POSTEZ LA PHOTO EN PUBLICATION OU STORY
- 3 TAGUEZ HAUT-GIFFRE TOURISME & AJOUTEZ LE #HAUTGIFFRETOUTOURISME



HAUT-GIFFRE
TOURISME

NOUS CONTACTER
CONTACT US



+33 4 50 34 49 36



contact@haut-giffre-tourisme.fr

www.haut-giffre.fr

Retrouvez-nous dans nos bureaux
d'informations touristiques

A MORILLON

23 route des Follys
74440 Morillon

A SIXT-FER-À-CHEVAL

Maison de la Montagne
10 place du Tilleul
74740 Sixt-Fer-à-Cheval

SUIVEZ-NOUS SUR
LES RESEAUX SOCIAUX



Vous avez apprécié votre séjour ?
Laissez-nous un avis sur Google !

DID YOU LIKE YOUR STAY ?
LEAVE US A REVIEW ON GOOGLE!

